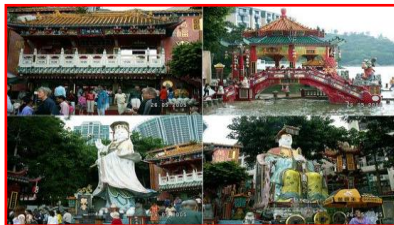


ฮ่องกง-ดิสนีย์แลนด์-ขึ้นกระเช้า- ไหว้พระใหญ่ 3 วัน 2 คืน



ฮ่องกง : พระใหญ่เกาะลันเตา - นั่งกระเช้านองปิง - ช้อปปิ้ง CITYGATE OUTLET

วิคตอเรีย วิวพ้อยต์ - หาดรีพัลส์เบย์ - กังหันน้ำโชค - วัดแชกง

ถนนดารา - Symphony of light

Disneyland เต็มวัน !!!

เดินทางอย่างมีระดับ ... โดยสายการบินเอมิเรตส์ (EK) Emirates

กำหนดการเดินทาง : ➡ วันที่ 14 - 16 พฤศจิกายน 2557 ✈️✈️

วันแรก กรุงเทพฯ - ฮ่องกง - ถนนดารา - Symphony of Light (- / - / D)

11.00 น. 🕒 พร้อมกันที่ท่าอากาศยานสุวรรณภูมิ อาคารผู้โดยสารขาออก (ระหว่างประเทศ) ชั้น 4 ประตูทางเข้าที่ 9 บริเวณเคาน์เตอร์ T เคาน์เตอร์สายการบิน (EMIRATES) เอมิเรตส์ (EK) สายการบินคุณภาพมาตรฐานระดับโลก โดยมีเจ้าหน้าที่บริษัทฯ คอยอำนวยความสะดวกด้านเอกสารและสัมภาระให้กับท่าน



13.45 น. ➡ ออกเดินทางสู่ ฮ่องกง โดยสายการบิน EMIRATES เที่ยวบินที่ EK 384 เครื่องบิน Air Bus A380ลำใหญ่ 2 ชั้น ที่นั่ง Economy รุ่นใหม่ล่าสุด มีจอทีวี 10.6 นิ้วไวต์สกรีนดิจิตอลส่วนตัว ทุกที่นั่ง สามารถเชื่อมต่อ USB เพื่อดูภาพยนตร์จาก Lap Top ของท่านเอง หรือจะเลือกชมและเฟลิตเฟลิตกับช่องเอนเตอร์เทนเมนท์ที่มีอยู่กว่า 1,000 ช่องที่ไว้ให้บริการก็ได้ (🍷 บริการอาหารและเครื่องดื่มบนเครื่อง)



17.35 น. 📍 เดินทางถึงสนามบิน CHECK LAP KOK สนามบินแห่งใหม่ของฮ่องกง ซึ่งอดีตเคยเป็นส่วนหนึ่งในเครื่องจักรภาพ และได้ส่งกลับคืนสู่ประเทศจีนเมื่อปี ค.ศ. 1997 ปัจจุบันได้กลายเป็นเขตปกครองพิเศษของจีน มีขนาดพื้นที่ไม่ใหญ่โตนัก แต่มีความหลากหลาย มีประวัติศาสตร์อันยาวนานที่

น่าสนใจ ขณะเดียวกันก็แฝงไว้ซึ่งความทันสมัย และวิถีชีวิตที่มีสีสัน จึงได้รับการขนานนามว่า เป็นเสน่ห์แห่งตะวันออก หลังผ่านพิธีการตรวจคนเข้าเมืองแล้ว

นำคณะท่านเดินทางโดยรถไฟเข้าสู่เมืองฮ่องกง โดยข้าม สะพานซิงหลา สะพานสองชั้นที่ยาวที่สุดในโลกมีความยาวทั้งหมด 2.2 กิโลเมตร เชื่อมต่อระหว่างสนามบินกับตัวเมือง ตัวสะพานชั้นบนจะเป็นทางให้รถยนต์วิ่ง ส่วนชั้นล่างเป็นเส้นทางของ เอ็มทีอาร์ (MTR) กับแอร์พอร์ต เอ็กสเพรส เทรนส์ (Airport Express Trains) สะพานซิงหลานี้ได้ถูกคัดเลือกให้เป็นสัญลักษณ์ของคูร์กทั่วโลก

คำ

🎬 รับประทานอาหารค่ำ ณ ภัตตาคาร

จากนั้นให้ท่านได้เดินเล่นกับภาพประทับใจยามค่ำคืนของฮ่องกง **ถนนสายดารา (AVENUE OF STARS)** สถานที่รำลึกถึงอัจฉริยะบุคคลที่มีคุณูปการต่ออุตสาหกรรมภาพยนตร์ของฮ่องกง ท่านจะได้ชมลายพิมพ์มีมอดารา แฉงเหิน จารึกชื่อบุคคลที่มีชื่อเสียงและประวัติศาสตร์ที่สำคัญของวงการภาพยนตร์ รวมไปถึงร้านจำหน่ายของที่ระลึกเกี่ยวกับภาพยนตร์เรื่องต่างๆ รูปปั้นจำลองรางวัลภาพยนตร์ฮ่องกง และประติมากรรมขนาดเท่าคนจริงของบรูซ ลี ดาราหนังกังฟูผู้เป็นตำนาน

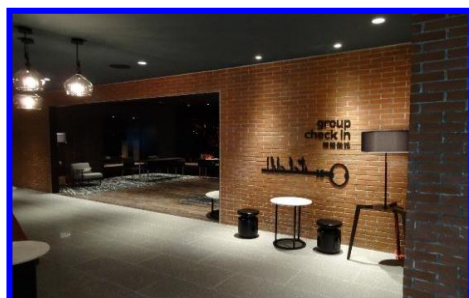


20.00 น.

ท่านจะได้ชมความมหัศจรรย์การแสดงมัลติมีเดีย **SYMPHONY OF LIGHT** สุดยอดเยี่ยมตระการตาที่ได้รับการบันทึก ในกินเนสส์บุ๊กว่าเป็นการแสดงแสง และเสียงถาวรที่ยิ่งใหญ่ที่สุดของโลกครอบคลุมพื้นที่อาคารที่สำคัญต่างๆที่ตั้งอยู่สองฟากฝั่งของอ่าววิคตอเรียโดยบนดาดฟ้าของตึกเหล่านี้ จะประดับประดาด้วยแสงไฟแสดงให้เห็นถึงบรรยากาศอันคึกคักของฮ่องกง



👉 นำท่านเข้าสู่ที่พักที่ฮ่องกง **PENTA HOTEL** หรือระดับเทียบเท่า <http://www.pentahotels.com/>



วันที่สอง **ติ่มซำรสเลิศ - ดิสนีย์แลนด์ (เต็มวัน) - ช้อปปิ้งตลาด เลดี้ มาร์เก็ต (DS / - / D)**

08.00 น.

🎬 **บริการอาหารเช้า(แบบติ่มซำ) ณ ภัตตาคาร** บริการท่านด้วย โจ๊กหอมกรุ่น ขนมจีบซาเลเปา อันอ่อนนุ่ม ฯลฯ



ปรุงรสตามสูตรต้นตำรับกวางตุ้งแท้

จากนั้นเดินทางสู่ **ฮ่องกงดิสนีย์แลนด์** อาณาจักรสวนสนุกอันยิ่งใหญ่แห่งใหม่ล่าสุดของโลก “ฮ่องกงดิสนีย์แลนด์” ท่านจะได้สนุกกับสวนสนุกดิสนีย์เต็มวันอย่างจุใจและคุ้มค่า ฟรีเครื่องเล่นทุกชนิด ท่านจะได้พบกับเครื่องเล่นอันทันสมัยและสุดสนุกที่สุดแห่งใหม่ของโลก ซึ่งแบ่งออกเป็น 4 ส่วน MAIN STREET USA ท่านจะได้พบกับร้านค้าขายของที่ระลึกและร้านอาหารมากมายและสุดสนุกกับ รถไฟไอน้ำโบราณรอบสวนสนุกและขบวนพาเหรดอันยิ่งใหญ่ ท่านจะพบกับตัวการ์ตูนขวัญใจพร้อมถ่ายรูปเป็นที่ระลึก TOMORROW LAND ท่านจะได้สนุกกับเครื่องเล่นแนวโลกอนาคตอันทันสมัย SPACE MOUNTAIN เครื่องเล่นที่สนุกสุดๆ BUZZ LIGHTYEAR ASTRO BLASTERS เครื่องเล่นที่ปกป้องจักรวาลยิงต่อสู้ผู้ รุกรานพร้อมเก็บคะแนน ORBITORN เครื่องเล่นขั้วยานอวกาศสุดสนุก FANTASY LAND สุดสนุกกับเมืองเทพนิยายท่านจะได้พบกับโชว์อันยิ่งใหญ่ตระการตาและตัวการ์ตูนที่ ท่านชื่นชอบ อาทิเช่น สโนว์ไวท์ เจ้าหญิงนิรชา ซินเดอเรลลา มิกกี้เมาท์ หมิฟลูและเพื่อนๆตัวการ์ตูน อันเป็นที่ใฝ่ฝันของทุกคน ADVENTURE LAND ดินแดนแห่งการผจญภัยอันตื่นเต้น JUNGLE RIVER CRUISE ล่องเรือในป่าอันน่าสนุกสนานผจญภัยกับสัตว์ป่าอันน่าตื่นเต้นนานาชนิด TARZAN'S TREEHOUSE บ้านต้นไม้ของทาร์ซาน ท่านจะได้พบกับ FESTIVAL OF THE LION KING เพลิดเพลิน กับโชว์อันยิ่งใหญ่ตระการตาของเหล่าตัวการ์ตูนในเรื่อง ไลอันคิงค์ RAFTS TO TARZAN'S TREEHOUSE สนุกกับการล่องแพข้ามสู่เกาะทาร์ซาน LIKI TIKIS



พบกับโซนใหม่ Toy Story Land ตื่นตาตื่นใจกับการเข้าสู่โลกของ **Toy Story** ในสวนหลังบ้าน ของแอนดีสนุกสุดเหวี่ยงกับเครื่องเล่นใหม่ล่าสุด RC Racer รถไฟเหาะแนวตั้งกับความสูงถึง 27 เมตร, Slinky Dog Zig Zag Spin ยึดติดกับสปริงของสลิงกี้ด็อก เพื่อนผู้ซื่อสัตย์ของวู้ดดี้ , Toy Soldier Parachute Drop ทวาดเสียวกับการโดดร่มชูชีพที่ความสูง 25 เมตร, Toy Soldier Boot Camp ภารกิจสรรหากำลังเสริม พบกับเพื่อนๆ ผู้นำรักจากภาพยนตร์ Toy Story พร้อมชม “ **ขบวนพาเหรด” Disney Parade** จากเหล่าการ์ตูนดังมากมาย อาทิ มิกกี้เมาส์, มินนี่เมาส์, โดนัลด์ดั๊ก , สโนว์ไวท์, เจ้าหญิงนิทรา, ซิลเดอเรลา , หมี่พูล และเพื่อน ๆ



พบกับโซนใหม่ล่าสุด บิก กริซลีย์ เม้าท์เทน หุบเขากริซลีย์หมีใหญ่ รถรางตะลุยหิมของแดนเถื่อน “Runaway Mine Cars” แปลกใหม่ มั่นใจไม่เหมือนใคร ครั้งแรกกับโคสเตอร์ภาคพื้นดินหลากหลายทิศทาง รายรอบด้วยแดนเถื่อนแปลกตา เกาะให้แน่น รถรางตะลุยหิมทวงวิ่ง ขึ้น, ลง, หน้า, หลัง..... **โกเซอร์ กัลช** สัมผัสผืนหิมชนเล็ก ที่สั่นสะเทือนจากข้างใต้ ด้วยโกเซอร์ น้ำพุร้อน ที่พวยพุ่งขึ้นเหนือพื้นดิน แล้วเยี่ยมช่างตีเหล็กร่วมสนุกสนานเฮฮา จ้องหาเพื่อนใหม่ เล็งให้แม่นยำ แล้วฟันสายสายน้ำ จากเครื่องสูบลม! **เพื่อนๆ ใน โวลต์ เวสต์** พบกับมิกกี้, มินนี่, ซิบ แอนด์ เดล ในชุดเสื้อผ้าน่ารัก และเพื่อนใหม่ สอง กริซลี่ เบร์ หมิน้อย โคต้า และ คีนีย์



หมายเหตุ : อิสระอาหารกลางวันตามอรรถยาศัย เพื่อให้ท่านได้ใช้ช่วงเวลอย่างเต็มที่ในการเล่นเครื่องเล่น

สมควรแก่เวลานำท่านสู่ภัตตาคารเพื่อรับประทานอาหารค่ำ

ค่ำ

🎯 รับประทานอาหารค่ำ ณ ภัตตาคาร

จากนั้นนำท่านช้อปปิ้ง ย่าน **LADIES MARKET** สถานที่ซึ่งขายข้าวของเครื่องใช้ของผู้หญิงในราคาถูก อาทิเช่น เสื้อผ้า ยีนส์ กระเป๋า รองเท้า ชุดชั้นในสตรี ตุ๊กตา ของใช้กระจุกกระจิกรวมถึงของที่ระลึกและสินค้าก๊อปปี้ แปรนด์ดัง

👉 **นำท่านเข้าสู่ที่พักที่ฮ่องกง PENTA HOTEL หรือระดับเทียบเท่า <http://www.pentahotels.com/>**

วันที่สาม

ติมฮาร์สเล็ค - วิตตอเรียวิวพอยต์ - รีพัลส์เบย์ - โรงงานจิวเวลรี่ - วัดแชกง - กระเช้านองปิง พระใหญ่ - ซิตีเกท เอ๊าท์เล็ต - กรุงเทพฯ (DS / L / -)

08.00 น.

🎯 บริการอาหารเช้าใส่โต๊ะชาวฮ่องกง แบบติมฮาร์ ที่ภัตตาคาร บริการท่านด้วย โจ๊กหอมกรุ่น ขนมจีบซาลาเปา อันอ่อนนุ่ม ฯลฯ ประรสตามสูตรต้นตำรับกวางตุ้งแท้

จากนั้นนำท่านเดินทางสู่ **จุดชมวิว วิตตอเรียวิวพอยต์** ตื่นตาตื่นใจกับการชมทัศนียภาพที่สวยงามพร้อมชมอาคารระฟ้าที่มีอยู่ทั่วไปบริเวณทั้งสองฝั่งฮ่องกงและเกาลูน



จากนั้นนำท่านสู่ **อ่าวรีพัลส์เบย์** ซึ่งได้รับความนิยมจากคนฮ่องกงเองที่มาเที่ยวพักผ่อนในบรรยากาศแบบปิกนิกชายทะเล และที่น่าสนใจคือด้านหนึ่งของอ่าวมีวัดพระพุทธรูปและเทพเจ้าต่างๆ ก่อสร้างประดิษฐานไว้มากมายตามความเชื่อถือศรัทธาพระสังกัจจายบูชาเพื่อความ สุข เจ้าสมุทรเทพเจ้าแห่งโชคราชการงาน **ข้ามสะพานต่ออายุ** ซึ่งมีความเชื่อว่าเมื่อเดินข้ามแล้วก็จะอายุยืนเพิ่มขึ้นอีก 3 ปี



จากนั้นนำท่านเยี่ยมชม **โรงงานจิวเวลรี่** ที่โด่งดังที่สุดบนเกาะฮ่องกงของบริษัท ฮ่องกง จิวเวลรี่ กรุ๊ป จำกัด ได้เกิดแรงบันดาลใจ นำกังหัน มาพลิกแพลงเป็น จี้ ล้อมเพชร โดยเชิญซินแสชื่อดัง มาจัดวางตำแหน่งของเพชรแต่ละเม็ด ถือเป็น เครื่องราง ตามหลักฮวงจุ้ย ซึ่งจำลองเลียนแบบมาจาก "แซ่ก้งเมี่ยว" กังหัน ใหญ่ 4 ใบพัด ที่ชาวฮ่องกงเลื่อมใสศรัทธา

นำท่านสู่ **วัดแชกง** ซึ่งเป็นวัดที่ดังมาก และมีตำนานความเชื่อมายาวนานว่า คนที่มีเคราะห์ เมื่อ จับใบพัดของกังหันหมุนไปโดยรอบแล้ว จะทำให้ชีวิต หมุนเวียนไปในทางที่ดี และสามารถพัดเอา สิ่งชั่วร้ายต่างๆ ออกไปได้ ในวันที่ขึ้นปีใหม่ของจีน หรือผู้ที่เกิดปีชงถ้าได้ไปสักการะจะแคล้วคลาดในเรื่องที่ไม่ดีทุกอย่าง

12.00 น.

🎯 บริการอาหารกลางวัน ณ ภัตตาคาร

จากนำท่านเดินทางสู่เกาะลันเตา สถานที่ **Tung Chung** เพื่อขึ้น **กระเช้าลอยฟ้า นองปิง 360 (Ngong Ping 360)** เปลี่ยนบรรยากาศชมทัศนียภาพอันงดงามระหว่างเดินทางจากที่สูง อีกทั้งยังสามารถชื่นชมพระใหญ่ พระพุทธรูปนั่งปางสมาธิทองสัมฤทธิ์กลางแจ้งที่ใหญ่ที่สุดในโลกจากกระเช้า

เมื่อลองจากกระเช้าท่านสามารถชมมัศจรรย์พระใหญ่ได้ที่วัดโป้หลิน จากนั้นอิสระให้ท่านได้สัมผัสกับหมู่บ้านวัฒนธรรมนงปิง เที่ยวชม ร้านค้า
ร้านอาหาร การแสดงกลางแจ้งมากมาย ที่สามารถผสมผสานระหว่างความเจริญและวัฒนธรรมดั้งเดิมไว้ได้อย่างลงตัว ท่านสามารถเดินชมและ
ถ่ายภาพได้

จากนั้นนำท่านช้อปปิ้ง ณ **ห้าง ซิตีเกท เอ๊าท์เล็ต** ศูนย์การค้าขนาดใหญ่ ที่รวบรวมร้านค้าแบรนด์ดังทั้งหลายไม่ว่าจะเป็น Esprit, Adidas,

Giordano, Nike, Bally, CK และอื่นๆ อีกมากมาย ซึ่งลดราคามากถึง 70%

หมายเหตุ : อิสระอาหารค่ำตามอัธยาศัย เพื่อให้ท่านได้ใช้ช่วงเวลาที่เพิ่มเติมที่กับฮ่องกง

สมควรแก่เวลานำท่านสู่ สนามบิน

21.15 น. 🕒 **อำลาฮ่องกง** โดยสายการบิน (EMIRATES) เอมิเรตส์ (EK) เที่ยวบินที่ EK 385 สายการบินคุณภาพมาตรฐานระดับโลก

23.15 น. เดินทางถึง **สนามบินสุวรรณภูมิ** โดยสวัสดิภาพพร้อมความประทับใจ ... ไปแสนาน



อัตราค่าบริการ

กำหนดวันเดินทาง	ราคาผู้ใหญ่ พัก 2 ท่าน (ท่านละ)	ราคาเด็กอายุต่ำกว่า 12 ปี			
14 - 16 พฤศจิกายน 57	22,900 บาท	1 ผู้ใหญ่ + 1 เด็กมีเตียง	2 ผู้ใหญ่ + 1 เด็กมีเตียง	2 ผู้ใหญ่ + เด็กไม่มีเตียง	พักเดี่ยวเพิ่ม (ท่านละ)
		22,900 บาท	22,900 บาท	21,900 บาท	5,000 บาท

อัตราค่าบริการรวมถึง

1. ค่าตัวเครื่องบินชั้นที่ศนาจร ไร่กลับ กรุงเทพฯ – ฮ่องกง – กรุงเทพฯ ตามที่ระบุในรายการ (นำหนักสัมภาระท่านละไม่เกิน 30 กิโลกรัม สายการบิน EMIRATE AIRWAYS :: EK)
2. ภาษีสนามบินทุกแห่งตามที่กำหนดไว้ในรายการ
3. ค่าโรงแรมระดับมาตรฐานพักห้องละ 2-3 ท่าน (3 วัน 2 คืน)
4. ค่าอาหารตามที่ระบุในรายการ
5. ค่ายานพาหนะ และ ค่าธรรมเนียมเข้าชมสถานที่ต่าง ๆ ตามที่ระบุในรายการ
6. ค่าประกันอุบัติเหตุระหว่างการเดินทางท่านละไม่เกิน 1,000,000 บาท (ตามเงื่อนไขของกรมธรรม์)

อัตราค่าบริการไม่รวมถึง

1. ค่าหนังสือเดินทาง และเอกสารต่างตัวต่าง ๆ
2. ค่า VAT 7% หักภาษี ณ ที่จ่าย 3% และหักภาษี ณ ที่จ่าย 1%
3. ค่าใช้จ่ายอื่น ๆ ที่นอกเหนือจากรายการระบุ อาทิเช่น เครื่องดื่ม ค่าโทรศัพท์, ค่าอาหาร, , ค่าช้อปปิ้ง ฯลฯ
4. **ค่าทิปไกด์ และคนขับรถ คนละ 60 เหรียญ เป็นเงินไทยประมาณ 250 บาท/คน**

เอกสารในการเดินทาง

1. หนังสือเดินทางที่มีอายุการใช้งาน **เหลืออยู่ไม่ต่ำกว่า เดือน 6** และ **ต้องมีหน้าว่าง** สำหรับประทับตราตรวจคนเข้าเมือง

เงื่อนไขการให้บริการ

1. ในการจองครั้งแรก มัดจำท่านละ **5,000** บาท หรือทั้งหมด ส่วนที่เหลือชำระก่อนเดินทาง 15 วัน
2. เนื่องจากราคานี้เป็นราคาโปรโมชั่น ตัวเครื่องบินต้องเดินทางตามวันที่ ที่ระบุบนหน้าตั๋วเท่านั้น จึงไม่สามารถยกเลิก หรือ เปลี่ยนแปลงการเดินทางใด ๆ ทั้งสิ้น ถ้ากรณียกเลิก หรือเปลี่ยนแปลงการเดินทาง ทางบริษัทฯ ขอสงวนสิทธิ์ในการคืนเงินทั้งหมดหรือบางส่วนให้กับท่าน
3. เมื่อท่านออกเดินทางไปกับคณะแล้ว ท่านงดการใช้บริการรายการใดรายการหนึ่ง หรือไม่เดินทางพร้อมคณะถือว่าท่านสละสิทธิ์ ไม่อาจเรียกร้องค่าบริการ และเงินมัดจำคืน ไม่ว่ากรณีใด ๆ ทั้งสิ้น และทางบริษัทจะเรียกเก็บค่าใช้จ่ายที่เกิดขึ้นจากท่านเป็นจำนวนเงิน 300 HKD / คน / วัน
4. กรณีที่กองตรวจคนเข้าเมืองทั้งที่กรุงเทพฯ และในต่างประเทศปฏิเสธมิให้เดินทางออก หรือเข้าประเทศที่ระบุในรายการเดินทาง บริษัทฯ ขอสงวนสิทธิ์ที่จะไม่คืนค่าบริการไม่ว่ากรณีใดๆ ทั้งสิ้น

หมายเหตุ

- ☛ คณะ15 ท่านขึ้นไปออกเดินทาง (มีหัวหน้าทัวร์)
- ☛ คณะ10 ท่านออกเดินทาง (ไม่มีหัวหน้าทัวร์)

